

## Méthodologie et efficacité personnelle Niveau 3

### Objectifs

#### A l'issue de cette formation le stagiaire sera capable de :

- Accompagner le changement avec congruence.
- Repérer, s'approprier, utiliser et transmettre des savoirs, des savoir-faire, des compétences relationnelles et professionnelles repérées chez des experts.
- Recadrer avec élégance des croyances limitantes.
- Analyser, comprendre, intervenir, sur un dysfonctionnement d'un point de vue systémique.
- Exceller dans la maîtrise, le recadrage des émotions, des critères, des valeurs pour développer de la flexibilité.
- Utiliser ses compétences dans le cadre de son activité professionnelle : coaching, relation d'aide, soignants, managers, dirigeants...

### Contenu, déroulement des séquences

- Les émotions, les critères,
- Les filtres de perception, de traitement et d'évaluation de la réalité
- La modélisation : comment apprendre à apprendre et à transmettre
- Les systèmes de croyances.
- Les recadrages.
- Les systèmes de valeurs et de références qui structurent l'apprentissage et le changement.
- L'approche systémique

## Programme de Formation Professionnelle

### Méthodes pédagogiques

Le vécu de chaque participant est la « matière première » de tous nos stages et formations. Les axes de progrès ainsi que les résultats des stagiaires sont en permanence évalués. Les outils transmis sont concrets et aisément restituables.

Notre pédagogie est vivante et basée sur des postulats adaptés :

- Chaque stagiaire est unique et il est respecté dans son mode d'apprentissage
- L'échec n'existe pas : chaque expérience doit être une source d'apprentissage.
- Chacun d'entre nous dispose des ressources pour développer ses propres solutions.

Spécialiste de l'apprentissage, le formateur utilise les techniques les plus en pointe pour lever les résistances et faciliter l'intégration et la mise en application de nouvelles compétences :

20% d'apport théorique, document est remis à chaque participant.

80% d'expérimentations, travail en sous-groupe, mises en situation, Jeux de rôles, Vidéo...

Analyse des résultats et des axes de progrès.

### Informations pratiques

- Lieu : Golf de la Freslonnière 35650 le Rheu
- 21 jours de formation répartis en 7 fois 3 jours
- Durée : 147 heures.
- Date :

### Public concerné et pré requis

Personnels des entreprises, de l'éducation, des administrations, des associations, de la santé...

### Evaluation et certification

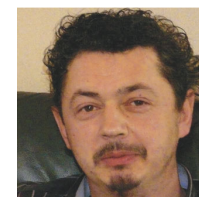
En continu: par une analyse permanente des acquis et des axes de développement.

Une attestation de suivi de stage sera fournie à la fin de la formation.

A l'issue du stage, le diplôme de maître-praticien PNL sera remis aux participants.

### Moyens d'encadrement

#### Formateur Référent : Daniel Morel



Enseignant certifié en PNL, Master en communication Ericksonienne, Formé à : la méthode ESPERe (J. Salomé) la Communication Non Violente, l'ennéagramme...

Consultant formateur en communication, relations humaines. Il collabore avec la Faculté des métiers de Rennes, les chambres d'agriculture de Brest, de Quimper, de Nantes, la Clinique St Yves, le Ministère de la Défense, la CAF...

### Coût

Particulier	Entreprise (-10)	Entreprise (+10)
1950 €	2800 €	3600 €